

PROFILO DEI RELATORI

Responsabile Scientifico del Corso: Dr. Alberto Carpegna



Laureato nel 2005 a pieni voti in Odontoiatria presso l'Università degli Studi di Torino.
Nel 2009 ha partecipato al Corso di perfezionamento in Chirurgia Orale e Implantologia presso l'Università degli Studi di Genova.
Nel 2012 ha ottenuto un Master universitario presso l'Università degli Studi di Milano, Istituto Ortopedico Galeazzi.
Ha lavorato nel reparto di Oral Surgery presso l'Università degli Studi di Torino, Facoltà di Odontoiatria e Protesi Dentale, dal 2012 al 2014.

È stato Docente presso l'Università di Parigi Descartes dal 2012 e presso l'istituto ICLO di Arezzo dal 2015 per il corso di Anatomia e Chirurgia Avanzata su preparati anatomici della SIED (Società Italiana di Estetica Dentale).

Dal 2012 è docente di Chirurgia Implantare su paziente a Roma per corsi teorici-pratici privati.

Docente: Dr. Mario Bellardini



Laureato in Medicina e Chirurgia presso l'Università degli Studi di Roma "La Sapienza", specializzato in Odontostomatologia e perfezionato in Endodonzia Clinica, Pedodonzia e Implantologia Orale sempre presso la medesima Università "La Sapienza".

Già docente a contratto di Chirurgia Speciale Odontostomatologica presso l'Università degli Studi di Ancona, docente di Anatomia Umana e Dentale dal 2006 a tutt'oggi, presso il Corso di Laurea in Igiene Dentale dell'Università degli Studi di Roma "La Sapienza" con sede a Latina.

Ha effettuato numerosi corsi di aggiornamento professionale in Italia e all'estero riguardanti la scienza implantologica, la rigenerazione guidata dei tessuti e gli innesti ossei, anche come tutor e relatore.

Formatore e docente di Corsi di Anatomia Chirurgica su cadavere presso l'Università Descartes di Parigi e presso l'ICLO Teaching and Research Center San Francesco di Sales di Arezzo.

Docente: Dr. Enzo Iacomino



Laureato in Medicina e Chirurgia presso l'Università di Napoli "Federico II" nel 1999. Specializzato nel 2004 in Chirurgia Maxillo-Facciale e nel 2009 in Otorinolaringoiatria con Lode presso l'Università degli Studi di L'Aquila.

Dal 2012 Dirigente Medico della U.O.S.D. di Otorinolaringoiatria P.O.S. Salvatore L'Aquila.

Frequenta prestigiosi reparti di Chirurgia Maxillo-Facciale di livello internazionale tra questi quello del Prof. Juan Sebastián Lopez Arranz, Università di Oviedo (Spagna); del Prof. H. Reyhler, Università Cattolica di Louvain - Bruxelles (Belgio).

In Italia collabora con la U.O. di Chirurgia Maxillo-Facciale dell'AORN "A. Cardarelli" di Napoli diretta dal Dr. S. Parascandolo e con l'U.O. di Chirurgia Maxillo-Facciale dell'AORN "Torrette" di Ancona diretta dal Dr. P. Balercia. Membro attivo della "European Association for Cranio-Maxillo-Facial-Surgery" (EACMF), della "Associazione Italiana ORL di Chirurgia Estetica e Funzionale Rino-Cervico-Facciale" (AICEFrcf), della Società Italiana Otorinolaringoiatria (SIO) e dell'Accademia Italiana Odontoiatria Microscopica (AIOM).

Autore di pubblicazioni su riviste nazionali ed internazionali e relatore in numerosi congressi nazionali ed esteri. Responsabile Tecnico di corsi pratici su paziente di Implantologia e tecniche di rigenerazione ossea in Brasile e Bolivia dal 2008 al 2011.

Corresponsabile del progetto assistenziale di volontariato Italia-Bolivia per la Chirurgia Maxillo-Facciale ed Odontostomatologica con l'Hospital Japones di Santa Cruz de la Sierra, Bolivia.

INFORMAZIONI GENERALI

SEDE DEL CORSO

ICLO VERONA S.r.l. - Via Evangelista Torricelli 15/A - 37135 Verona (VR)
sito web: www.iclo.eu



DATE

Il corso è programmato in due identiche edizioni:

23-24 febbraio oppure **9-10 novembre 2018**; indicare la data scelta nella scheda d'iscrizione

QUOTA DI PARTECIPAZIONE

€ 2.530,00 + IVA 22% (tot. € 3.086,60)

acconto: € 1.265,00 + IVA 22% (tot. € 1.543,30) al momento dell'iscrizione

saldo: € 1.265,00 + IVA 22% (tot. € 1.543,30) entro 30 giorni dalla data di inizio del corso

La quota comprende:

- Partecipazione a lavori scientifici come da programma;
- Nr 2 pernottamenti in camera singola in hotel a Verona (trattamento di pernottamento e prima colazione);
- Coffee Break e light lunches come da programma presso la sede del corso;
- I trasferimenti dall'hotel alla sede del corso come da programma;
- Nr 1 cena sociale;
- Il materiale didattico (strumentario e materiale monouso);
- Assicurazione per l'accesso alla sala settoria;
- Crediti E.C.M.

La quota non comprende:

- Il viaggio di andata e ritorno per Verona;
- Gli extra e quanto non espressamente indicato alla voce "la quota comprende"

MATERIALE A DISPOSIZIONE PRESSO LA SEDE

Ogni postazione sarà allestita con: bisturi 15 e 15 c; osteotomi, pinze per togliere i denti, porta aghi, forbici chirurgiche, forbici anatomiche, pinza chirurgica, pinza anatomica, pinzetta chirurgica e anatomica, scollaperiostio

MATERIALE A CURA DEL PARTECIPANTE

Ogni partecipante potrà portare con sé eventuale ulteriore strumentario che ritiene idoneo per il corso

Con il contributo incondizionato e tecnico/tecnologico di



Con il contributo tecnico/tecnologico di



CORSO PRATICO DI IMPLANTOLOGIA SU PREPARATI ANATOMICI UMANI

Responsabile Scientifico del Corso

Dr. Alberto Carpegna

Docenti

Dr. Mario Bellardini - Dr. Enzo Iacomino

ICLO Verona S.r.l.

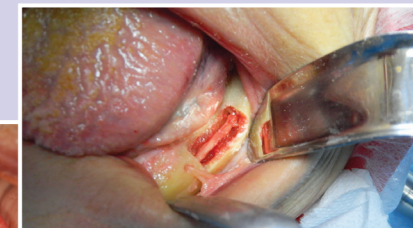
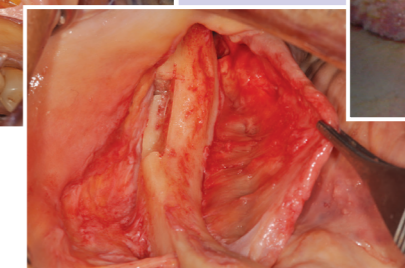
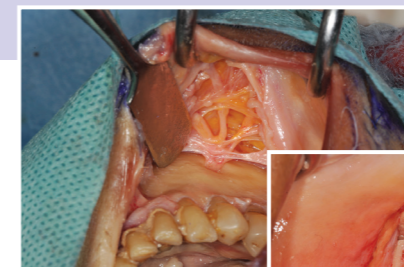
Prima edizione: **23-24 febbraio 2018**

Seconda edizione: **9-10 novembre 2018**

patrocinio richiesto a



IL CORSO È IN FASE DI ACCREDITAMENTO CON 25,6 CREDITI FORMATIVI E.C.M. NAZIONALE



ABSTRACT

Il corso concentra e focalizza la sua azione didattica su una parte pratica di due giornate che permette ad ogni partecipante di eseguire sotto tutela e direttamente su cadavere, la completa dissezione ed identificazione delle strutture anatomiche a livello mandibolare e mascellare che incontrerà durante gli interventi d'implantologia. Inoltre, verrà offerta a tutti i partecipanti la possibilità di eseguire interventi chirurgici di rialzo del seno mascellare e di prelievo per innesti epitelio-connettivali e/o connettivali.

L'obiettivo complessivo è quello di fornire ai partecipanti una rigorosa preparazione pratica sulle procedure chirurgiche e fornire utili suggerimenti clinici sui moderni approcci terapeutici, uniti alla necessaria abilità pratica, per eseguire con sicurezza e professionalità le più comuni tecniche di chirurgia avanzata.

Gli obiettivi didattici:

- Imparare a rispettare: nervo alveolare inferiore; nervo linguale; nervo infraorbitario;
- conoscere le strutture vascolari di interesse implantologico;
- apprendere le procedure chirurgiche step by step dell'elevazione del seno mascellare;
- apprendere le corrette tecniche di prelievo per innesti ossei ed epitelio-connettivali e/o connettivali.

Fase di preparazione

Tutti i partecipanti riceveranno prima della data del corso un cd contenente le nozioni di anatomia chirurgica e dissettiva del distretto oro-maxillo-facciale con particolare riguardo alle zone di interesse implantologico e rigenerativo.

Eventuali domande relative alla parte teorica potranno essere discusse in fase di corso.

Nota: sarà disponibile un preparato anatomico (testa e collo) ogni due partecipanti. Le varie attività indicate nel programma potranno essere eseguite in base alle caratteristiche anatomiche effettive di ciascun preparato

PROGRAMMA PRELIMINARE

GIORNO DI ARRIVO - giovedì

Arrivo individuale all'hotel di Verona, sistemazione nella camera riservata e pernottamento

1° GIORNO - venerdì

- 08.30** Trasferimento dall'hotel alla sede del corso con navetta privata
08.45 Registrazione dei partecipanti
08.55 Breve briefing di preparazione al corso
09.00 Parte pratica in sala settoria:
- Rialzo del seno mascellare (approccio crestale e laterale) con innesto di biomateriale
- Lembi e suture
11.00 Coffee Break
11.10 - Split crest superiore
- Inserimento di impianti in arcata superiore con tecniche di preservazione estetica
13.30 Light lunch presso la sede del corso
14.00 - Dissezione dettagliata del mascellare
16.00 Coffee Break
16.10 - Decorso arteria palatina: localizzazione e suo blocco
- Trattamento arteria antrale: localizzazione e suo blocco
- Prelievo dal palato di tessuto connettivo e innesti
- Nervo naso palatino, palato, forame naso-palatino, arteria naso-palatina, pavimento del naso, spina nasale inferiore
18.00 Rientro in hotel con navetta privata
Cena e pernottamento

2° GIORNO - sabato

- 08.45** Trasferimento dall'hotel alla sede del corso con navetta privata
09.00 Parte pratica in sala settoria:
- Lembi chirurgici
- Prelievo dal ramo mandibolare e zona intraforaminale
- Inserimento impianti in area posteriore inferiore
Lembi e suture
11.00 Coffee Break
11.10 - Studio nervo mentoniero, alveolare e linguale
Lateralizzazione nervo alveolare inferiore
- Split crest inferiore con inserimento di impianti
Lembi e suture
13.30 Light lunch presso la sede del corso
14.00 - Impianti post-estrattivi anteriori/posteriori
Lembi e suture
16.00 Coffee Break
16.10 - Prelievi mentonieri
- Carico immediato con 4 impianti
18.00 Consegna degli attestati e chiusura dei lavori

MODALITÀ D'ISCRIZIONE

Il corso è a numero chiuso (massimo 12 partecipanti).

Le iscrizioni verranno accettate in ordine di arrivo; sarà cura della segreteria organizzativa confermare per iscritto l'avvenuta iscrizione solo dopo la ricezione della scheda e del bonifico di acconto. In caso di cancellazione sarà applicata una penale che sarà quantificata in base alla data della disdetta. Non è consentito il rimborso in caso di mancata partecipazione.

TERMINE MASSIMO D'ISCRIZIONE: 30 GIORNI PRIMA DELLA DATA DEL CORSO, ENTRO IL QUALE DEVE ESSERE EFFETTUATO IL SALDO

SEGRETERIA ORGANIZZATIVA:

ICLO AREZZO S.r.l. - tel. +39 0575 1948501 - fax. +39 0575 1948500 - e-mail: info@iclo.eu

ACCREDITAMENTO E.C.M.

Il Corso è in fase di accreditamento con 25,6 crediti formativi E.C.M. Nazionale.

La partecipazione all'evento dà diritto alla acquisizione di crediti formativi ECM per la figura professionale dell'Odontoiatra e del Medico chirurgo (chirurgia maxillofacciale) attraverso il regolamento applicativo dei criteri oggettivi di cui all'accordo Stato-Regioni del 5 novembre 2009 e per l'accREDITAMENTO approvato dalla Commissione nazionale per la formazione continua il 13 gennaio 2012.

Per l'ottenimento dei crediti formativi è necessario:

- partecipare all'intero programma formativo (100% delle presenze che sarà verificata tramite registro presenze);
- superare la verifica dell'apprendimento consistente in una prova pratica

MODALITÀ DI PAGAMENTO

Banca Valdichiana Credito Cooperativo di Chiusi e Montepulciano - Agenzia Arezzo Centro n.14
Bonifico intestato a: **ICLO AREZZO S.r.l.**

IBAN: "IT36 10848914 10100000 0370978" - BIC/SWIFT: ICRAITRRDL0

Causale: CORSO PRATICO DI IMPLANTOLOGIA SU PREPARATI ANATOMICI UMANI
Verona, specificare la data del corso

SCHEDA D'ISCRIZIONE

DATI DEL PARTECIPANTE

Cognome e Nome

DATI PER LA FATTURAZIONE (dati obbligatori)

Ragione Sociale

Sede Legale-Indirizzo

E-mail

Tel.

Partita IVA

Codice Fiscale

(se diverso da partita IVA)

QUOTA DI PARTECIPAZIONE per ciascuna edizione

€ 2.530,00 + IVA 22% (tot. € 3.086,60)

acconto: € 1.265,00 + IVA 22% (tot. € 1.543,30) al momento dell'iscrizione

saldo: € 1.265,00 + IVA 22% (tot. € 1.543,30) entro 30 giorni dalla data di inizio del corso

Compilare ed inviare unitamente alla copia del bonifico effettuato a **ICLO AREZZO S.r.l.**

e-mail: info@iclo.eu - fax. +39 0575 1948500

ICLO AREZZO S.r.l. garantisce la massima riservatezza dei dati anagrafici e fiscali da Lei forniti, che vengono trattati elettronicamente da ICLO AREZZO S.r.l. stessa nel rispetto delle misure minime di sicurezza e secondo principi di correttezza, liceità e trasparenza ed utilizzati per l'invio d'informazioni sui nostri prodotti e proposte commerciali. Il conferimento dei dati non è obbligatorio, ma necessario al fine della prestazione. Nel caso in cui i dati non venissero forniti non sarà possibile partecipare all'iniziativa in oggetto. Ai sensi dell'art. 7 del decreto legislativo 196/2003 Lei ha diritto in qualsiasi momento a consultare, far modificare, cancellare i dati o semplicemente opporsi al loro utilizzo scrivendo a ICLO AREZZO S.r.l. Qualora non desiderasse ricevere ulteriori comunicazioni, barri la casella a fianco CONSENSO: attraverso il conferimento del Suo indirizzo e-mail e del nr. di fax (del tutto facoltativi) esprime il Suo specifico consenso al loro utilizzo per i fini sopra specificati.

firma data